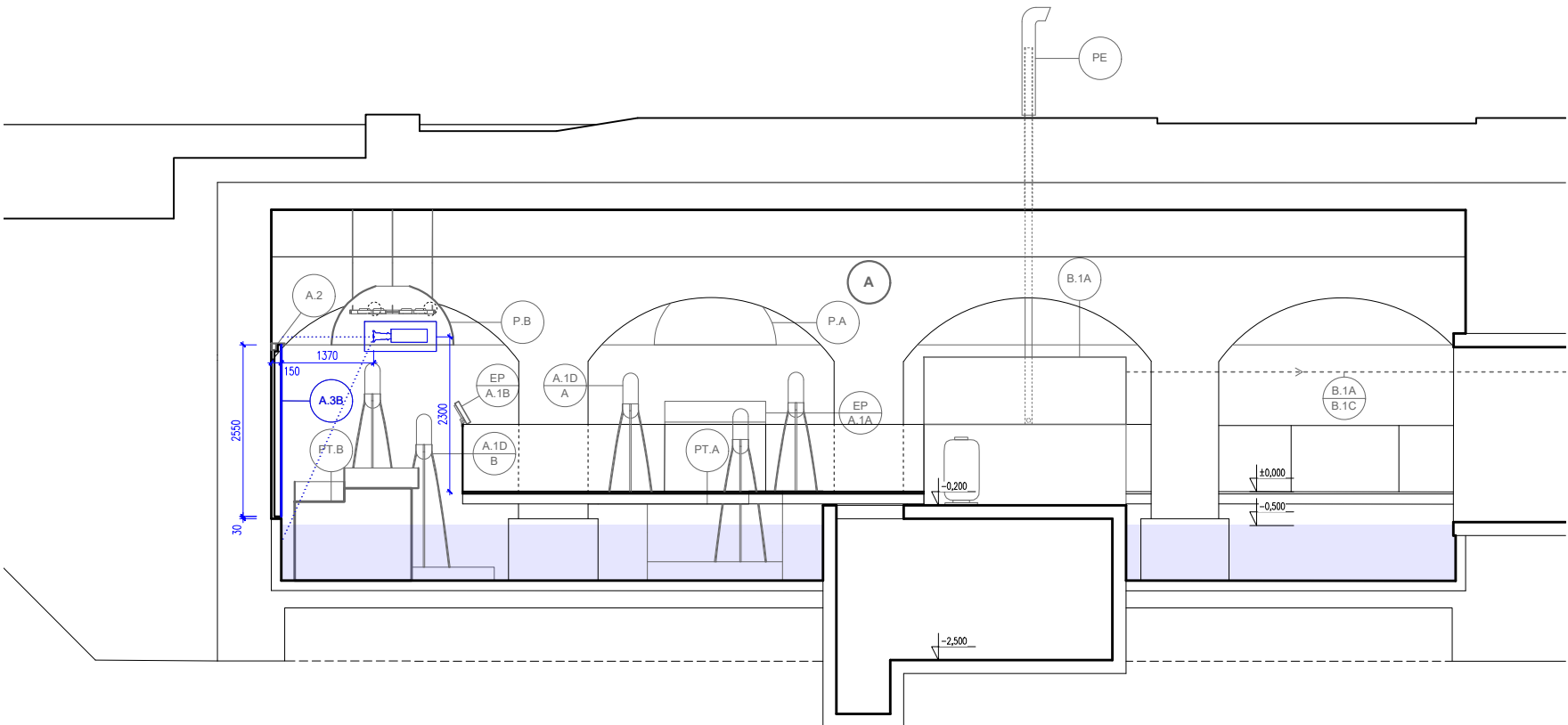


LEGENDA EXPONÁTŮ:

IDEN.	EXPONÁT	KVANT.
A.3	BIO-MAP	
	mapping panorama téma: zdroje pitné vody (Praha) forma: 270° panorama obsah: digitální pozadí (point-cloud) + fragmenty vodárenských zdrojů + informace (AR)	
A.3A	PROJEKCE - TEKOUČÍ VODY	17,6 x 2,55m
A.3B	PROJEKCE - MALÝ KOLOBĚH	16,7 x 2,55m
A.3C	PROJEKCE - STOJATÉ VODY	16,0 x 2,55m



POZN.:

- DOKUMENTACE
- Tato dokumentace nenahrazuje dodavatelskou dokumentaci a výrobní / dílenskou dokumentaci pro realizaci stavby. Dodavatelská a výrobní / dílenská dokumentace musí být před započetím konkrétních prací odsouhlasena GPS a investorem.
 - Veškeré dimenze konstrukcí stavební přípravy budou před započetím výroby ověřeny na stavbě. Dodavatel stavby (zhotovitel stavební přípravy) je povinen upozornit dodavatele expozice v případě nesouladu dokumentace a stavebních dimenzí na stavbě o zřímě.
 - Tato dokumentace stanovuje principy konstrukčního řešení a vzhled výrobků. Dokumentaci nelze chápat jako dílenskou. Skutečné rozměry nutno před výrobou zaměřit na stavbě dle skutečného provedení. Dílenskou dokumentaci na základě zaměření zpracovává dodavatel expozice. Dílenská dokumentace s detailním vyobrazením a s popisem prvků, materiálů a spojovacích prostředků bude předložena ke schválení generálními projektantovi, architektovi a investorovi. Veškeré prvky, materiály a barvy budou vyznačeny a předloženy ke schválení.
 - Ze dodavatelské a výrobní dokumentace dodavatele stavby musí být zřejmé konstrukce, materiály, rozměry, montáž a upevnění prvků.

STAVEBNÍ PŘÍPRAVENOST

- Tato dokumentace specifikuje požadavky na stavební připravenost a přípojně body jednotlivých exponátů / technologií tvoří rozhraní mezi dodávkou stavby a dodávkou expozice.
- Za implementaci požadavků na stavební připravenost a přípojně body zodpovídá generální projektant stavebního projektu, na který se tyto požadavky vztahují.
- Dodavatel stavby je povinen uspoznit na případné nesrovnalosti před uzavřením kontraktu.
- Dodavatelská a výrobní dokumentace dodavatele stavby bude předložena ke schválení dodavatele expozice tak, aby případné požadavky na změny neohrozily termín výstavby.
- Z dodavatelské a výrobní dokumentace dodavatele stavby musí být zřejmé konstrukce, materiály, rozměry, montáž a upevnění prvků.

POVRCHY A KONSTRUKCE

- Veškeré konstrukce, interiérové prvky, materiály a finální povrchové úpravy v rámci prostor, ve kterých budou umístěny exponáty, budou upřesněny architektem a investorem a schváleny dodavatelem expozice po předložení vzorků GDS před započetím prací.
- Konstrukce, interiérové prvky, materiály a finální povrchové úpravy, které přímo souvisejí s exponáty (pochozí lávky vč. zábradlí a technologických tras, akustické předsazení, podstavce exponátů, technologické lávky, světlonozy, atd.) jsou součástí stavební připravenosti, která zahrnuje dodávku a montáž konstrukcí, materiálů a výrobků podle uvedené specifikace, vč. povinných zkoušek materiálů, vzorků a prací ve smyslu platných norem a předpisů. Povinností dodavatele stavby je dále provedení veškerých kotvení a spojovacích prvků, zatmění, blášení, pomocných konstrukcí, stavebních přípojností a ostatních prací přímo nespecifikovaných v projektové dokumentaci, ale nezbytných pro zhotovení a plnou funkčnost a splňující explicitní i implicitní požadavky, vyplývající z této dokumentace.
- Před aplikací barevných nátěrů a povrchových úprav v rámci prostor, ve kterých budou umístěny exponáty, musí dodavatel stavby provést zkušební vzorky, které musí být schváleny GPS, architektem, investorem a dodavatelem expozice.

VZORKOVÁNÍ

- Týká se všech konstrukcí, interiérových prvků, materiálů a finálních povrchových úprav v rámci prostor, ve kterých budou umístěny exponáty.
- Vzorkování bude prováděno vždy s přípravou stavby, která vzorkování řídí. Předkládaní vzorků bude probíhat na předem dohodnutých kontrolních dnech, event. bude svolána mimořádná prohlídka, termín bude dohodnut a odsouhlasen všemi účastníky výstavby.
- Vzorek je schválen pouze v případě kladného stanoviska objednatel, architekta a dodavatele expozice (schváleno, schváleno s připomínkami).
- Před zahájením vlastního procesu vzorkování, v rámci výrobní přípravy, předloží zhotovitel katalogové listy a referenční dokumenty ke všem nabízeným systémům, výrobkům, prvkům a materiálům, navrženým k zabudování a vestavění v rámci prostor, ve kterých budou umístěny exponáty.
- Vzorky k 1. schválení předloží zhotovitel vždy v přesihu na základě HMG výstavby dodavatele stavby, aby byla dostatečná časová rezerva před vlastním objednávkou výrobku, a to zejména pro případ odmítnutí vzorku v 1. kole.

NÁZEV PROJEKTU:		EXPOZICE VODÁRENSKÉHO A OSVĚTOVÉHO CENTRA HYDRÓPOLIS PRAHA číslo investiční akce IZ210019	
INVESTOR:		Pražské vodovody a kanalizace, a. s. Ke Kablu 971/1 102 00, Praha 10 IČO: 25656635	
PROJEKTANT:		JinJan s.r.o. Štefánikova 229/5 150 00, Praha 5 IČO: 05686466 T: (+420) 724 662 418 E: info@jin-jan.cz	
PROJEKTANT ČÁSTI:			
RAŽITKO:		SCHEMA	
		PARE	
		± 0,000 = 267,15 Bpv	
OBJEKT:		SO 0001	
NÁZEV VÝKRESU:		BIO-MAP (A.3) - CELEK	
ČÁST:		EXPOZICE	
STUPEŇ:		DOKUMENTACE PRO PROVÁDĚNÍ STAVBY	
AUTOR PROJEKTU:		Ing. arch. MgA. Jindřich Ráftl, Ph.D; Ing. arch. Jan Tůma, Ph.D.	
MANAŽER PROJEKTU:		Ing. arch. Jan Tůma, Ph.D.	
ZODPOVĚDÝ PROJEKTANT:		Ing. arch. MgA. Jindřich Ráftl, Ph.D	
VYPRACOVAL:		Ing. arch. Lucie Zouharová, MgA. Vojtěch Polesný	
MĚŘITKO:		1:100	
DATUM:		11/2023	
INDEX:		REVIZE	
		369 DPS EXP A.3 101	
		PROJEKT FÁZE ČÁST ČÍSLO VÝKRESU	
		01	